

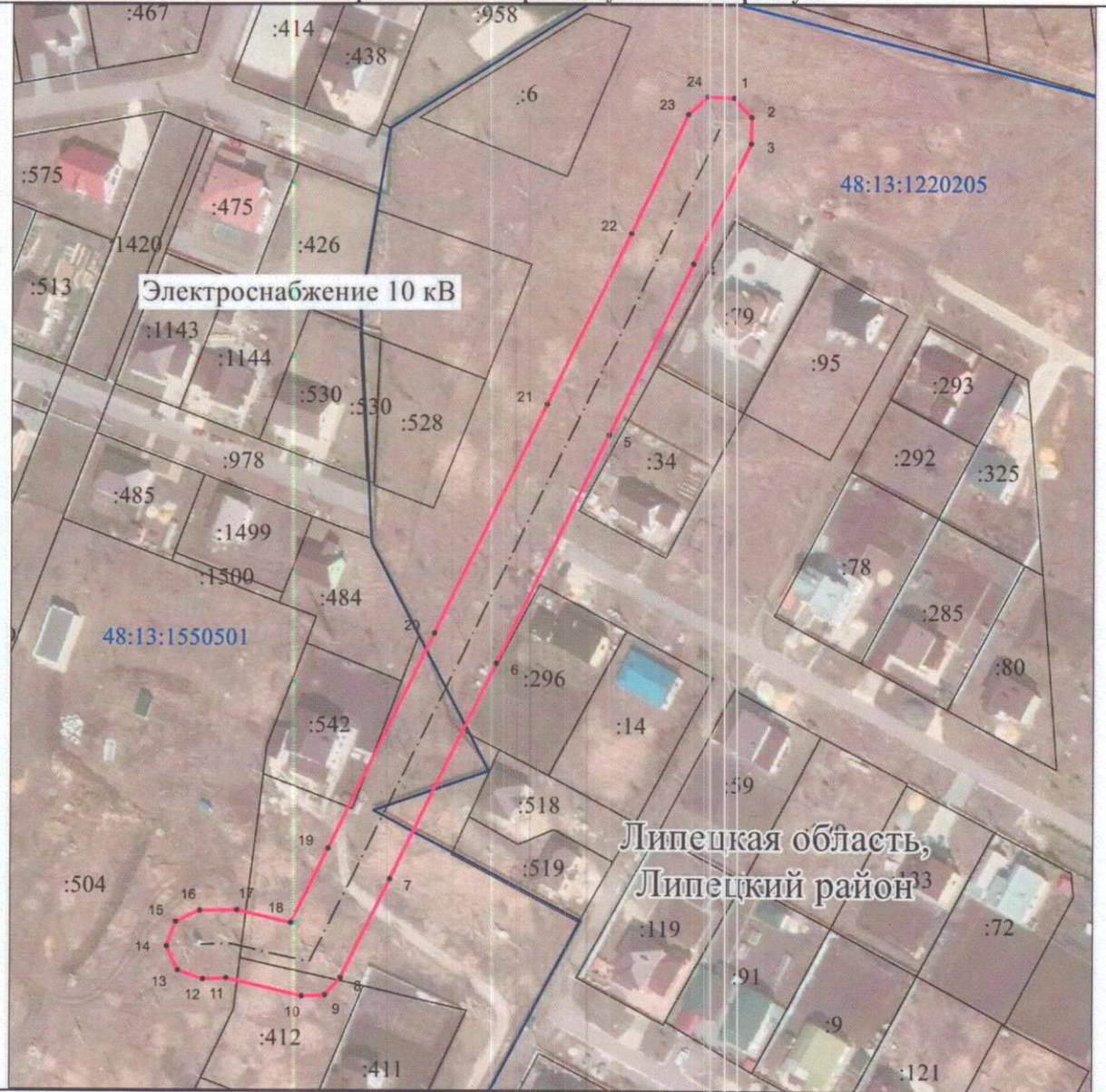
## ОПИСАНИЕ МЕСТОПОЛОЖЕНИЯ ГРАНИЦ

публичного сервитута

### Электроснабжение 10 кВ

(наименование объекта)

#### Схема расположения границ публичного сервитута



Масштаб 1 : 2000

#### Используемые условные знаки и обозначения:

<ul style="list-style-type: none"> <li>• 1</li> <li><span style="color: red; font-weight: bold;">- - - - -</span></li> <li><span style="color: blue; font-weight: bold;">48:20:1470201</span></li> <li><span style="color: blue; font-weight: bold;">- - - - -</span></li> <li><span style="color: blue; font-weight: bold;">:960</span></li> <li><span style="color: blue; font-weight: bold;">- - - - -</span></li> <li><span style="color: blue; font-weight: bold;">- - - - -</span></li> </ul>	<ul style="list-style-type: none"> <li>- характерная точка границы публичного сервитута объекта электросетевого хозяйства</li> <li>- граница административно-территориального деления</li> <li>- кадастровый номер квартала</li> <li>- граница кадастрового квартала</li> <li>- кадастровый номер земельного участка</li> <li>- существующая часть границы, имеющиеся в ГКН сведения о которой достаточны для определения ее местоположения</li> <li>- инженерное сооружение, в целях размещения которого устанавливается публичный сервитут</li> </ul>
---	---



<b>ОПИСАНИЕ МЕСТОПОЛОЖЕНИЯ ГРАНИЦ</b>			
<b>публичного сервитута</b>			
<b>Электроснабжение 10 кВ</b>			
(наименование объекта)			
<b>Сведения о характерных точках границ объекта</b>			
Система координат <b>МСК-48, зона 1</b>			
Площадь объекта <b>6930 кв.м</b>			
Неразграниченные земли в КК 48:13:1220205 – 4221,09 кв. м.			
48:20:0014801:296	1,89	кв.м	
48:13:1550501:542	8,96	кв.м	
48:13:1550501:978	2088,74	кв.м	
48:13:1550501:504	415,03	кв.м	
48:13:1550501:412	193,91	кв.м	
Обозначение характерных точек границ	Координаты, м		
	X		Y
1	2		3
1	410173.99		1317043.12
2	410168.09		1317048.58
3	410160.06		1317048.27
4	410123.51		1317030.87
5	410071.41		1317005.37
6	410001.90		1316971.34
7	409936.22		1316939.11
8	409906.12		1316924.18
9	409900.88		1316919.51
10	409900.56		1316912.41
11	409905.89		1316889.26
12	409905.55		1316882.24
13	409908.27		1316874.67
14	409915.53		1316871.24
15	409923.10		1316873.95
16	409926.53		1316881.22
17	409926.68		1316892.56
18	409922.88		1316909.05
19	409945.54		1316920.29
20	410011.13		1316952.48
21	410080.64		1316986.51
22	410132.65		1317011.96
23	410168.84		1317029.19
24	410174.30		1317035.09
1	410173.99		1317043.12